

## MOWA ROOF JUGS

### Produktdatenblatt

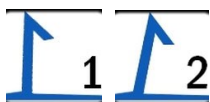


- **Wettersicher:** für in- und outdoor-Wände geeignet
- **Klettergrifftyp:** Henkel
- **Klettergriffe:** 5 Stück
- **Größe:** 4 x XL, 1 x L
- **Gewicht:** 8,90 Kg
- **Sicherheit:** Explosion Proof System (EPS)

Farben:

weiß, gelb, orange, rot, hellgrün, dunkelgrün, türkis, hellblau, dunkelblau, violett, hellgrau, dunkelgrau, hellbraun, dunkelbraun, schwarz, neon-pink, neon-orange, neongrün

**Neon Farben sollten nicht im Außenbereich verschraubt werden.**



- 
- 1. senkrecht
  - 2. leicht überhängend
  - 3. stark überhängend
  - 4. waagrecht
- 

Nr.	L x B x H (cm)	Gewicht (g)	Größe
01.	26,0 x 18,0 x 8,0	2360	XL
02.	30,0 x 15,0 x 7,0	2350	XL
03.	24,0 x 22,0 x 8,0	2410	XL
04.	17,0 x 15,0 x 8,0	1460	XL
05.	18,0 x 14,0 x 7,5	1060	XL