

## SKYROOF 2

### Produktdatenblatt

Auf den ersten Blick ähnelt dieses Set unserem Klassiker "Skyroof", aber der Schein trübt. Das gesamte Set ist ca.35% größer als "Skyroof".

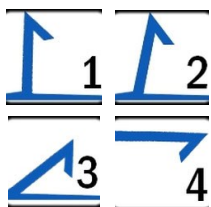


- **Wettersicher:** für in- und outdoor-Wände geeignet
- **Klettergrifftyp:** Bügel
- **Klettergriffe:** 5 Stück
- **Größe:** 2 x XL, 3 x L
- **Gewicht:** 8,00 Kg
- **Sicherheit:** Explosion Proof System (EPS)

Farben:

weiß, gelb, orange, rot, hellgrün, dunkelgrün, türkis, hellblau, dunkelblau, violett, hellgrau, dunkelgrau, hellbraun, dunkelbraun, schwarz, neon-pink, neon-orange, neongrün

**Neon Farben sollten nicht im Außenbereich verschraubt werden.**



- 
- 1. senkrecht
  - 2. leicht überhängend
  - 3. stark überhängend
  - 4. waagrecht
- 

Nr.	L x B x H (cm)	Gewicht (g)	Größe
01.	34,0 x 19,0 x 9,0	2350	XL
02.	17,0 x 18,0 x 9,5	1450	L
03.	21,0 x 14,0 x 9,5	1150	L
04.	27,0 x 14,0 x 9,0	1550	XL
05.	25,0 x 12,0 x 9,0	1550	XL